

PROM i pandemi

PROM-konferansen 2022
Eirik Alnes Buanes - Leiar NIPaR

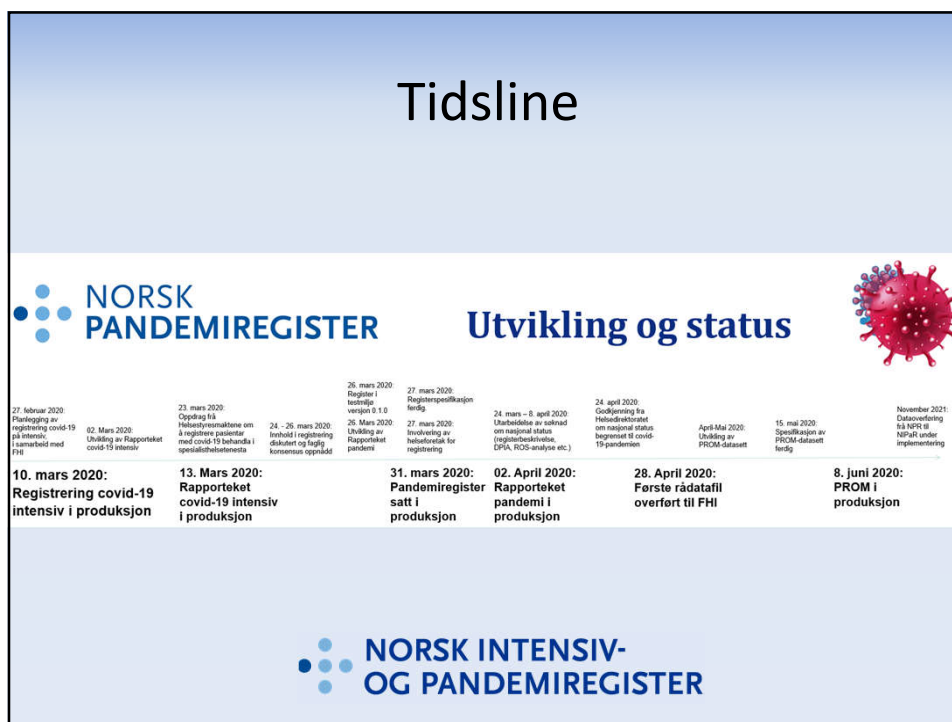


Historikk

- Pandemidelen av NIPaR (Norsk pandemiregister) oppretta i mars 2020
- Eit hovudmål å samle pasientpopulasjonen behandla for covid-19 i sjukehus
- SKDE om PROM:
 - Kan fremje ein pasientsentrert helseteneste
 - Godt eigna til å betre kvaliteten på tenesta



Tidslinje



PROM for pandemipasienter

- Omfattende skjemapakke
- Utvikla i samarbeid med fagmiljø, brukarrepresentant og fagsenter for pasientrapporterte data
- Blir sendt ut 3, 6, 12 og 24 måneder etter innlegging på sjukehus
- Ein kombinasjon av generiske og spesifikke instrument

PROM for pandemipasientar

Pakke 1	Pakke 2	Pakke 3	Pakke 3	Pakke 4	Pakke 2	Pakke 3	Pakke 5	Pakke 6	Pakke 2	Pakke 3	Pakke 7	Pakke 8	Pakke 9
3mnd	3mnd born	3mnd proxy	6mnd pandemi	6mnd intensiv	6mnd born	6mnd proxy	12mnd pandemi	12mnd intensiv	12mnd born	12mnd proxy	24mnd	24mnd born	24mnd proxy
RAND36							RAND36	RAND36			RAND36		
	PROMIS 25	PROMIS proxy			PROMIS 25	PROMIS proxy			PROMIS 25	PROMIS proxy		PROMIS 25	PROMIS proxy
EQ-5D			EQ-5D	EQ-5D			EQ-5D	EQ-5D			EQ-5D		
GAD-7			GAD-7	GAD-7							GAD-7		
PHQ-9			PHQ-9	PHQ-9							PHQ-9		
			IES-6	IES-6			IES-6	IES-6					
mMRC/ lunge	lunge	lunge	mMRC/ lunge	mMRC/ lunge	lunge	lunge	mMRC/ lunge	mMRC/ lunge	lunge	lunge			
			Covid-spec				Covid-spec				Covid-spec		
				ADL				ADL					
Chalder							Chalder	Chalder					
			Demografi	Demografi							Demografi		
			Arbeid	Arbeid			Arbeid	Arbeid			Arbeid		

RAND36: Generell PROM vaksne
 PROMIS 25: Generell PROM born
 PROMIS proxy: Versjon av PROMIS 25 som kan fyllast ut av foredra
 EQ5D: EQ-5D-5L – Generell PROM vaksne
 GAD-7: Angst
 PHQ-9: Depresjon
 mMRC: Modified Medical Research Council Dyspnea Scale

lunge: spørsmål frå lungehelseundersøkelsen
 Covid-spec: spesifikk PROM for Covid, under utvikling
 ADL: Katz-index og Lawton IADL
 Chalder: Chalder Fatigue Scale
 Demografi: bosituasjon, sivilstatus, utdanningsnivå
 Arbeid: arbeidssituasjon

Norsk Intensiv- og pandemiregister (NIPaR)
 Besøksadresse: Jonas Liss, vei 65, 5021 Bergen | Postadresse: Postboks 1400, 5021 Bergen
 Tlf. 55 97 50 00 | norskintensivregister@helse-bergen.no | www.helse-bergen.no/norsk-intensivregister-nir

**NORSK INTENSIV-
OG PANDEMIREGISTER**

COVID-spec

OSFHOME

Scoring manuals for The Oslo COVID-19 quality of life questionnaire

Contributors: Cecilie Delphin Amdal, Ragnhild Særum Falk, Susanne Singer, Madeline Pe, Claire Piccinin, Andrew Bottomley, Lambert Tetteh Applah, Juan Ignacio Arraras, Oliver Bayer, Eirik Alnes Buanes, Anne Sophie Darlington, Gracia Dekanic Arbanas, Kristin Hofsa, Bernhard Holzner, Pernilla Sahstrand-Johnson, Dagmara Kulis, Ghansyam Parmar, Niveen M Abu Rmelieh, Melanie Schranz, Samantha Sodergren, Kristin Bjordal

Date created: 2022-05-18 04:34 PM | Last updated: 2022-05-27 09:12 AM
 Identifier: DOI 10.17605/OSF.IO/NMX4H
 Category: Project
 Description: Scoring manual for the Oslo COVID-19 QoL

Files

Name	Modified
Scoring manuals for The Oslo COVID-19 quality of life questionnaire	
OSF Storage (Germany - Frankfurt)	
22_05_18_The Oslo COVID-19 QoL-PW80 scoring manual.pdf	2022-05-18 04:55 PM
22_05_18 The Oslo COVID-19 QoL-W61 scoring manual.pdf	2022-05-18 04:59 PM

Citation

Recent Activity

- Cecilie Delphin Amdal updated the license of Scoring manuals for The Oslo COVID-19 quality of life questionnaire to No license 2022-05-27 09:12 AM
- Cecilie Delphin Amdal updated the license of Scoring manuals for The Oslo COVID-19 quality of life questionnaire to No license 2022-05-27 09:11 AM
- Cecilie Delphin Amdal added Kristin Bjordal as contributor(s) to Scoring manuals for The Oslo COVID-19 quality of life questionnaire 2022-05-27 09:08 AM

**NORSK INTENSIV-
OG PANDEMIREGISTER**

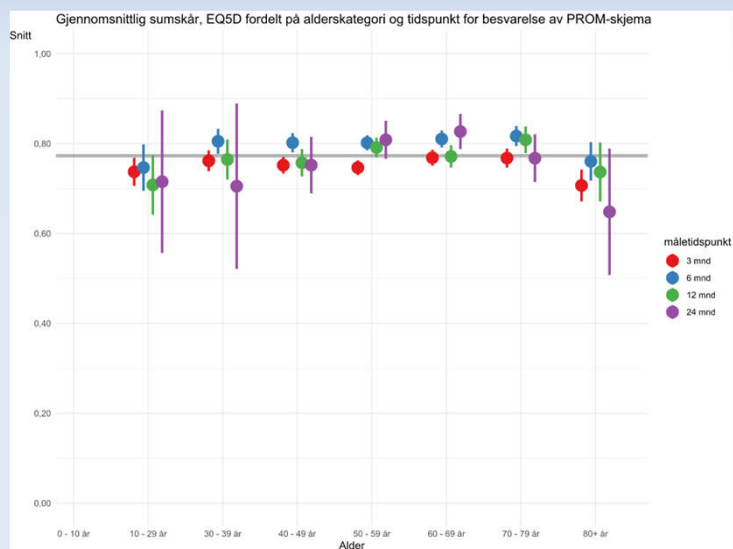
Arbeidssituasjon

Arbeidsledig	22	32
Hjemme ulønnet	38	33
Lønnet arbeid	417	336
Pensjonist	273	279
Selvstendig næringsdrivende	79	65
Sykemeldt	39	125
Ufør	38	36
Utdanning	31	29
Totalsum	937	935

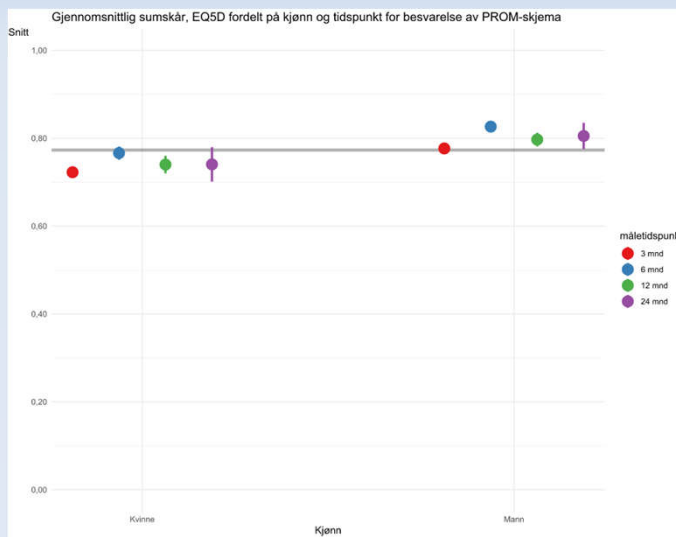
Figur 3.87: Oversikt over arbeidssituasjon for sjukdom med covid-19 (venstre kolonne) og 6 måneder etter innleggning i sjukehus med covid-19 (høgre kolonne). Tabell laga av Vorland-utvalet.

BEA1

EQ-5D-5L (pandemipasientar)



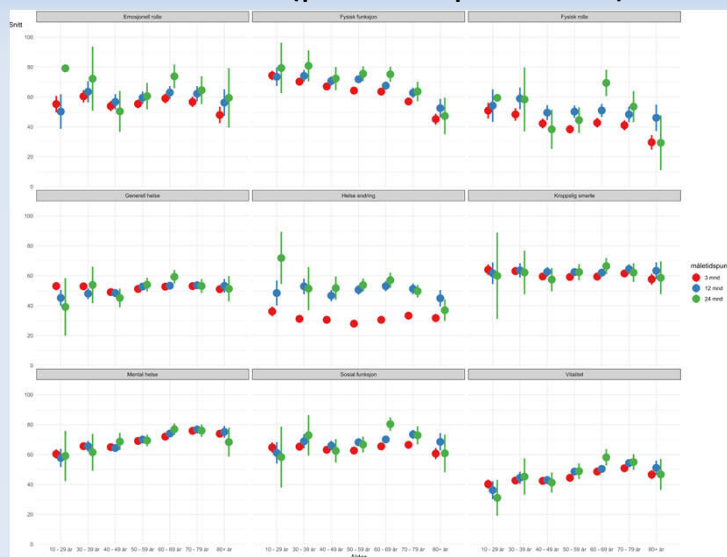
EQ-5D-5L (pandemipasientar)



NORSK INTENSIV- OG PANDEMIREGISTER

Rådata, ikke justert

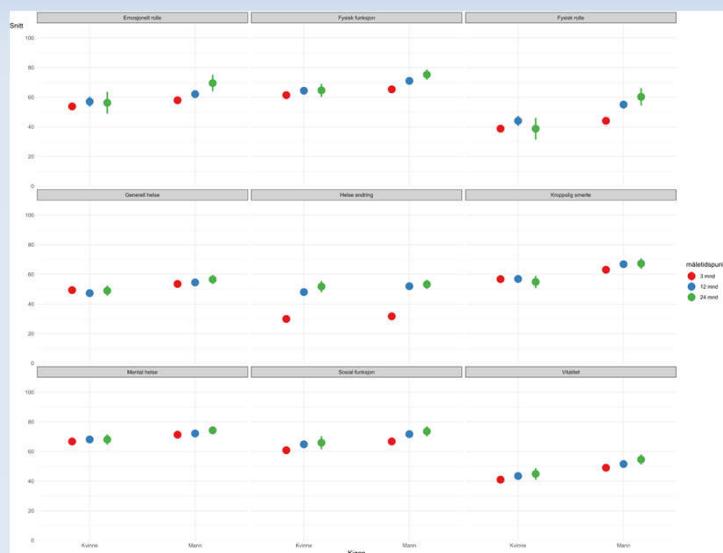
RAND-36 (pandemipasientar)



NORSK INTENSIV- OG PANDEMIREGISTER

Rådata, ikke justert

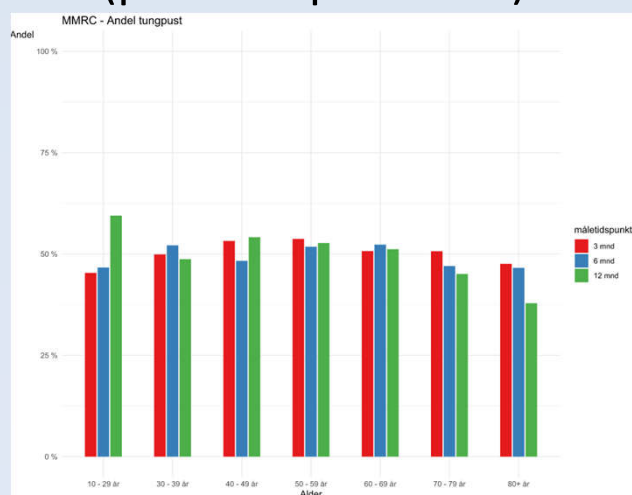
RAND-36 (pandemipasientar)



NORSK INTENSIV- OG PANDEMIREGISTER

Rådata, ikke justert

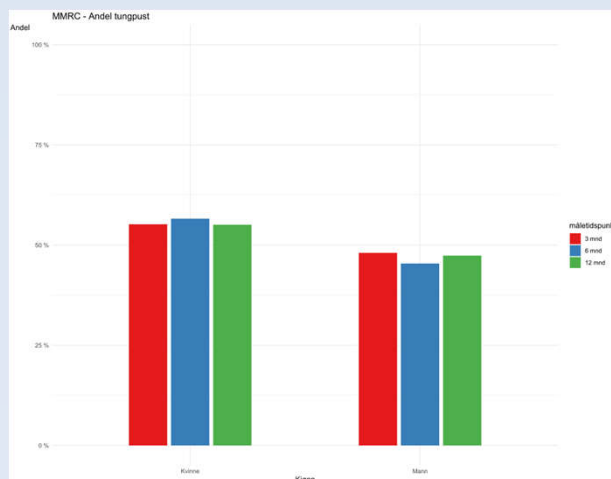
Symptom på tung pust (pandemipasientar)



NORSK INTENSIV- OG PANDEMIREGISTER

Rådata, ikke justert

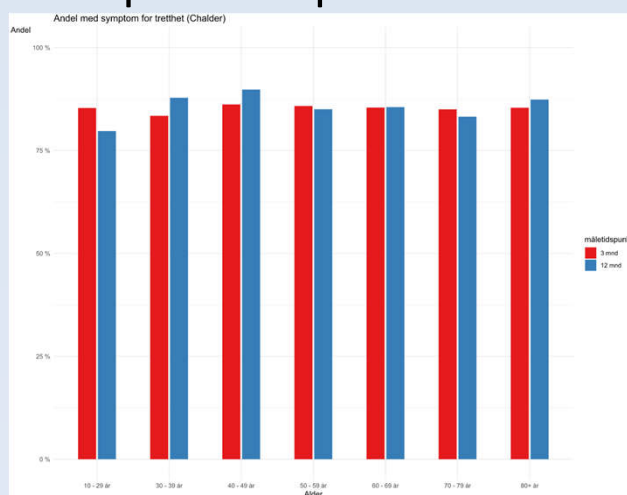
Symptom på tung pust (pandemipasientar)



**NORSK INTENSIV-
OG PANDEMIREGISTER**

Rådata, ikke justert

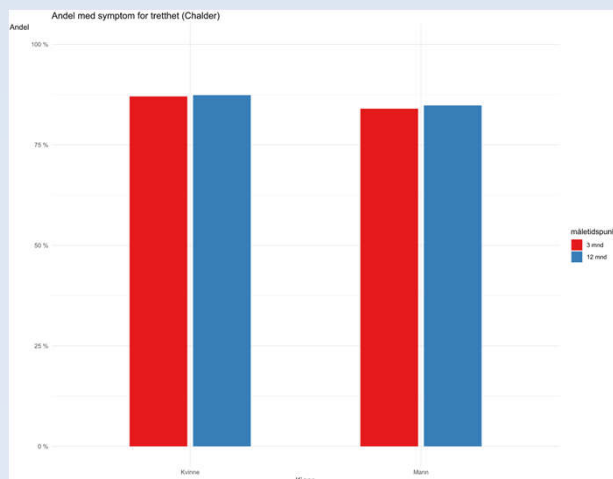
Symptom på trøyttheit/fatigue pandemipasientar



**NORSK INTENSIV-
OG PANDEMIREGISTER**

Rådata, ikke justert

Symptom på trøyttheit/fatigue pandemipasientar



 NORSK INTENSIV-
OG PANDEMIREGISTER

Rådata, ikke justert

Oppsummering

- NIPaR inneheld mykje PROM-data frå pandemipasientar
- God kjelde for kvalitetsforbetring og forskning
- Vi skuldar pasientar og fagmiljø å ta data i bruk
- Ta gjerne kontakt med prosjekt som kan nytte PROM og/eller PREM

 NORSK INTENSIV-
OG PANDEMIREGISTER