

Floenkollektivet

Haukeland universitetssykehus, Avdeling for rusmedisin

Medikamentfri rusbehandling ,
i en terapeutisk samfunnsmodell



Hvem er vi ?

- o Petter Maaland, elev i fase 3
- o Aase Frammarsvik, seksjonsleder

Vi skal si litt om...

- o Pasientforløp/vår fasemodell
- o Medikamentfri behandling
- o Brukermedvirkning
- o «Floenundersøkelsen»
- o Petters erfaringer i møte med behandlingsapparatet

Terapeutisk samfunnsmodell

«Hovedmålet med fellesskapet er å behandle individuell lidelse, men det overordnede prosjektet er å forandre livsstil og personlig identitet hos eleven. For å kunne nå dette målet, anvender det terapeutiske samfunn fellesskapet som en metode for å hjelpe individet å endre seg selv»

George De Leon

COMMUNITY AS METHOD

*Therapeutic Communities
for Special Populations
and Special Settings*

Edited by
GEORGE DE LEON



Struktur og forutsigbarhet

- Regler og forventninger som dreier seg om handlinger som tjener fellesskapet, og som må utføres for at fellesskapet skal kunne fungere som et system
 - Daglige rutiner, tradisjoner, høytider og markeringer
- Grensesetting; for å oppnå trygghet, trivsel og forutsigbarhet.

Tillit – ansvar

Ingen låste dører

Ansvar for nye elever

Ansvar for dyrene

Bruke den enkeltes ressurser uavhengig om det er ansatt eller elev



Relasjon

- terapeutisk behandlingsallianse
 - mellommenneskelig relasjon
- samarbeidsrelasjon om prosessen
 - emosjonelt bånd
- en form for (psykologisk) tilknytning
- de voksne som omsorgspersoner

Relasjon

Uten en sterk positiv terapeutisk relasjon er det lite sannsynlig at pasienter vil forbli i terapi, og et av de tidligste målene i terapien er raskt å utvikle en terapeutisk relasjon (Linehan, 1993a).

Det som skades i relasjon
må repareres i relasjon



Behandlingsforløp i Floen

Fase 1 til 4

Tidsestimat

Elevstatus

Behandlingsfunksjon

Hovedkomponenter i behandlingen

Kontaktperson

Ansvar for behandlingsplan

Fase 1

Tidsubegrenset /varierende
Fase-1-elev

Avklaring og forberedelse til døgnet

Fase-1-gruppe

Dagbehandling

Avrusing

Kontaktperson poliklinikk



Fase 1 innhold

- **Redusere stoffmisbruk, livstruende og annen skadende atferd**
- **Redusere atferd som forstyrrer terapien og påvirker livskvaliteten**
- **Her starter relasjons reparasjonen, eleven blir møtt med tillit**
- **og krav som den kan mestre**

Fase 2

Ca 1 år

Fase-2-elev

Lære eleven å leve et meningsfylt rusfritt liv i en skjermet kontekst

Miljøterapi

Arbeidsdag

Gruppeterapi

Kontaktperson poliklinikk

Kontaktperson Manger



Fase 2 Innhold

Traumebearbeiding

starter ikke før pasienten har fått utviklet ferdigheter som er nødvendige for å håndtere emosjonelle reaksjoner i forbindelse med en slik bearbeiding.

Familesamtaler

Nettverk

Fase 3

Ca 9-12 mnd

Fase-3-elev

Videreføre /integreere verktøyene de har lært i fase 2, i en skjermet kontekst som likner mer på det ordinære livet

Ordinært arbeid/skole

Miljøterapi

Gruppeterapi

Kontaktperson poliklinikk

Kontaktperson GT



Fase 3 innhold

Skape det liv de ønsker å leve, få økt livskvalitet

Utdannelse og arbeid

Familie og nettverk

Nærmere sitt gamle miljø, hvordan håndtere det ?

Fase 4

Fase-4-elev

Strukturert poliklinisk oppfølging for å støtte elevens utvikling etter utskrivning fra døgn

Fase 4 treff annenhver uke

Kontakt minst hver uke

Hjemmebesøk 1 gang i mnd

Valgfrie tiltak

Kontaktperson poliklinikk

Kontaktperson Fase 4



Fjerde fase

Nettverk

Et sted være både når livet er tungt og når det er gode ting som skjer

Brukerstyrt seng



Fase 2

- Trygg base

- Fase 3 GT

Støtt min
utforskning

Pass på
meg Gled
deg over
meg

Organiser
mine
følelser

Beskytt
trøst meg

- Sikker havn

- Poliklinikk
Fase 1+4

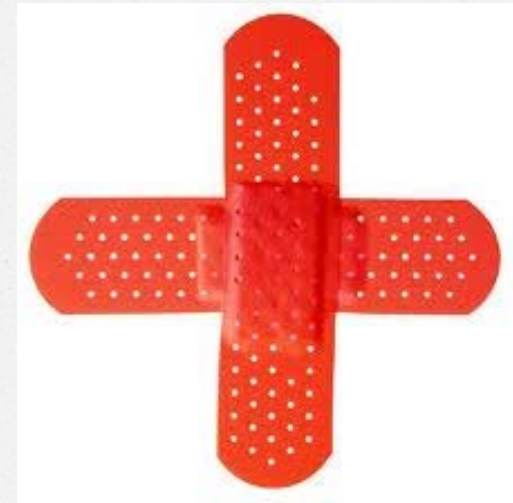
Medikamentfri behandling



Hva betyr medikamentfri for oss?

Elevene bruker ikke Lar medisiner

Ingen A og B preparater



Hvorfor ?

En medikamentfri terapeutisk samfunn modell er basert på ideen om at rusmiddelavhengighet er et symptom/ reaksjon på problemer med relasjoner, og at det kan være mange årsaker til det.

Tanken er å ikke være avhengig av noe ytre, erstatte rusmiddelet med et annet medikament.

Men erstatter det ved å gi verktøy som gjør en i stand til å håndtere livssmerten selv.

Hvis en person bruker ulovlig medisin å prøve å takle traumer, eller en dysfunksjonell relasjon til selv og andre, det er dumt å gi dem lovlig medisin.

I stedet prøver vi å hjelpe dem å lære nye metoder å bygge relasjoner til andre og bli avhengig av mennesker ikke stoff, lære å leve livene sine på en ny måte.

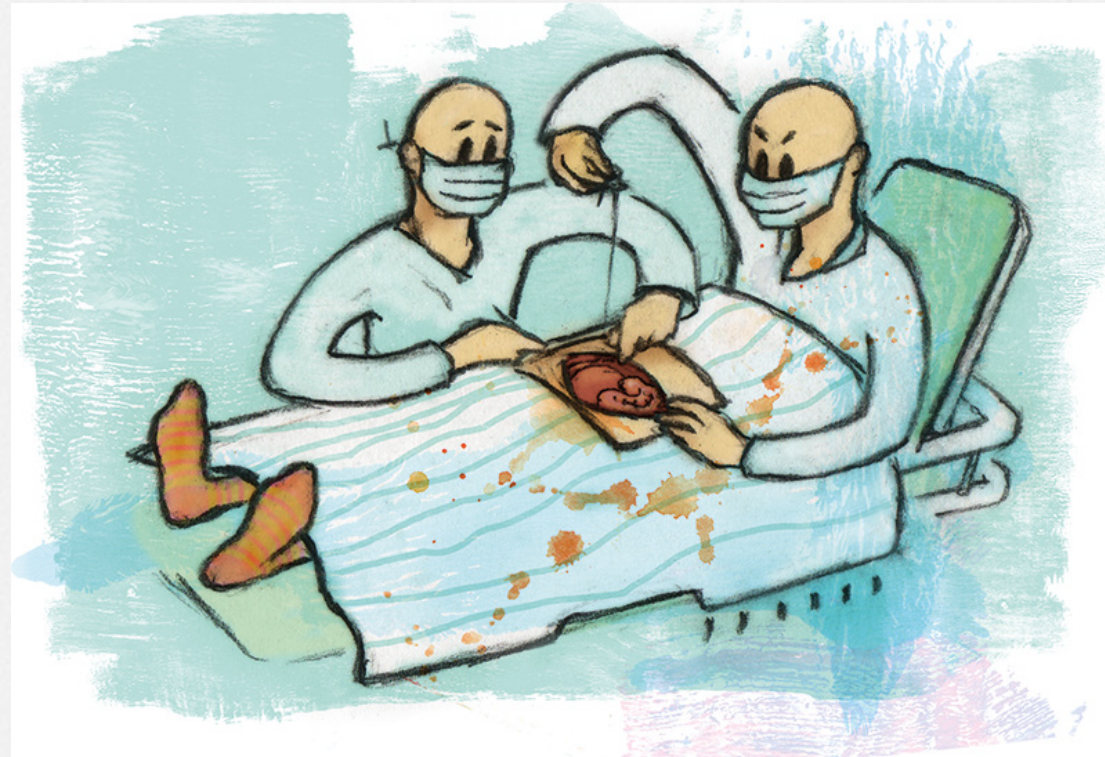
Da må både ansatte og eleven selv tåle å være sammen i disse vanskelige følelsene.

Tilpasset individuell behandling

- Ulike rusavhengige trenger ulik behandling
- Viktig at de som ønsker medikamentfritt har et tilbud om det



Brukermedvirkning



Mål og mestringskjema



Behandlingsplan- reflekterende team



Behandlingsplan – innhold

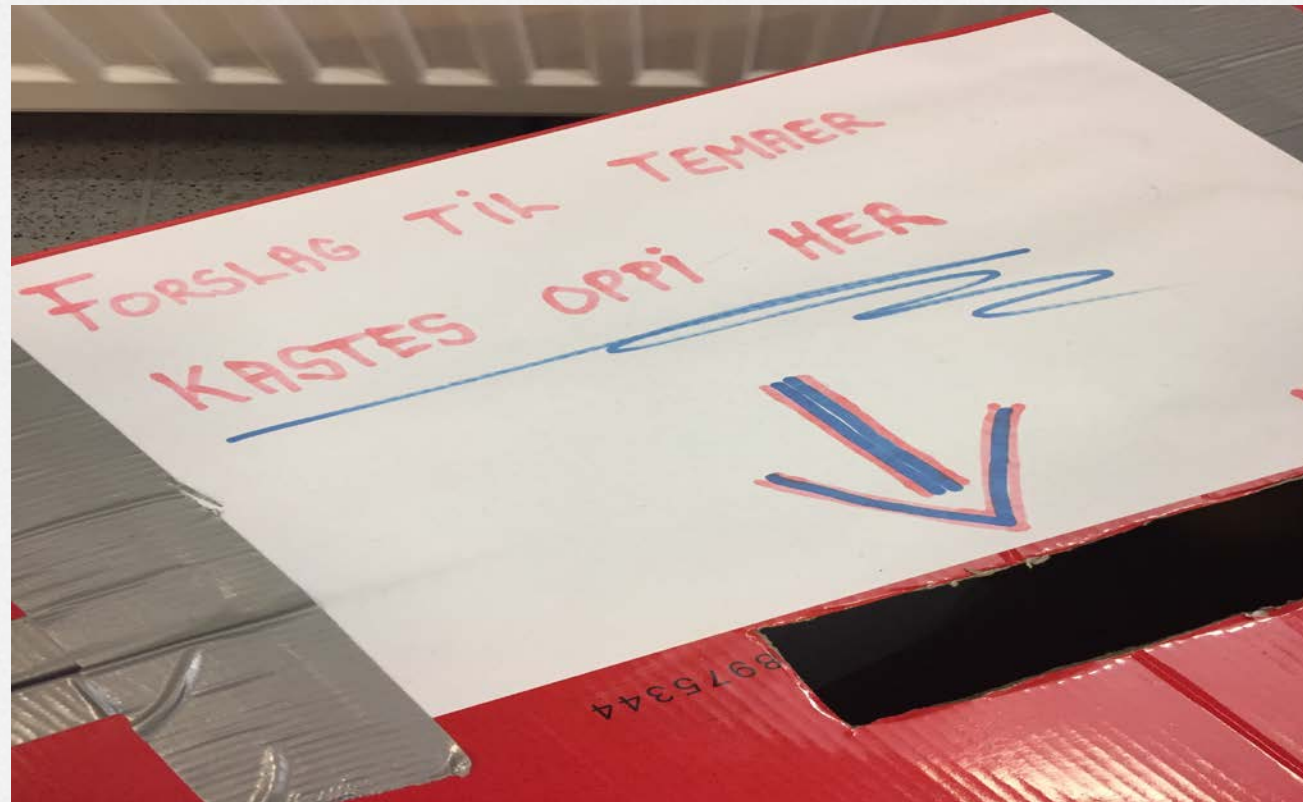
- o Problemer for 3 mnd siden
- o Er det noe vi ikke har jobbet med ? Hvorfor evt ?
- o Problemer nå, hva skal ha fokus neste 3 mnd'
- o Hvordan gjør vi det ?
- o Psykologisk forståelse
- o Rusens funksjon
- o Positive ressurser

Undervisning

- Elever foreslår tema de ønsker mer kunnskap om
- Vi har hatt undervisning om :
 - Avhengighet
 - Følelsesregulering
 - Terapeutisk samfunn
 - Forsvarmekanismer
 - Traumeforståelse
 - Skam



Forslagskassen



Deltakelse på overlapp

- Eldre elever og elever som er arbeidsledere er med på overlappen når vi skifter team
- Er med på å planlegge uken



Fase- søknad

- o Elevene bestemmer i stor grad selv når de er klar for å gå videre til neste fase.
- o I fase –søknader (skriftlig) beskriver de med egne ord:
 - egen historie
 - utfordringer/problemer før innleggelse
 - hva har jeg blitt bevisst på i behandling på Floen
 - hva skal jeg jobbe med når jeg flytter
 - fallgruver /faresignaler



Jobb først

- o Starter i fase 2, på elevens initiativ
- o Kartlegging og veiledning
- o Cv og søknadsprosess
- o Ordinær skole og arbeid



Floenundersøkelsen

- Evaluering av tilbudet og nytteverdi for elevene

Psykolog spesialist Hallbjørg Hage

- Spørsmålsskjema utvikla i samråd med
 - (Nasjonalt) Kvalitetsregister for rusbehandling
 - LAR-brukerundersøkelse (Bergen)
 - Phoenix Haga brukerundersøkelse 2006 (Peter Verde)
 - 6 Tidlegere rusavhengige med og uten erfaring fra Floenkollektivet
 - 8 fagpersoner med erfaring frå Floenkollektivet
 - PhD Camilla Løvås ved psykologisk fakultet, Universitetet i Bergen

Populasjonen

- **Målgruppe :**

Alle pasienter innlagt i Floen døgn i perioden 2004 – 2014

- **Respondentene:**

Innlagt døgn mellom:

1 døgn – 18 måned

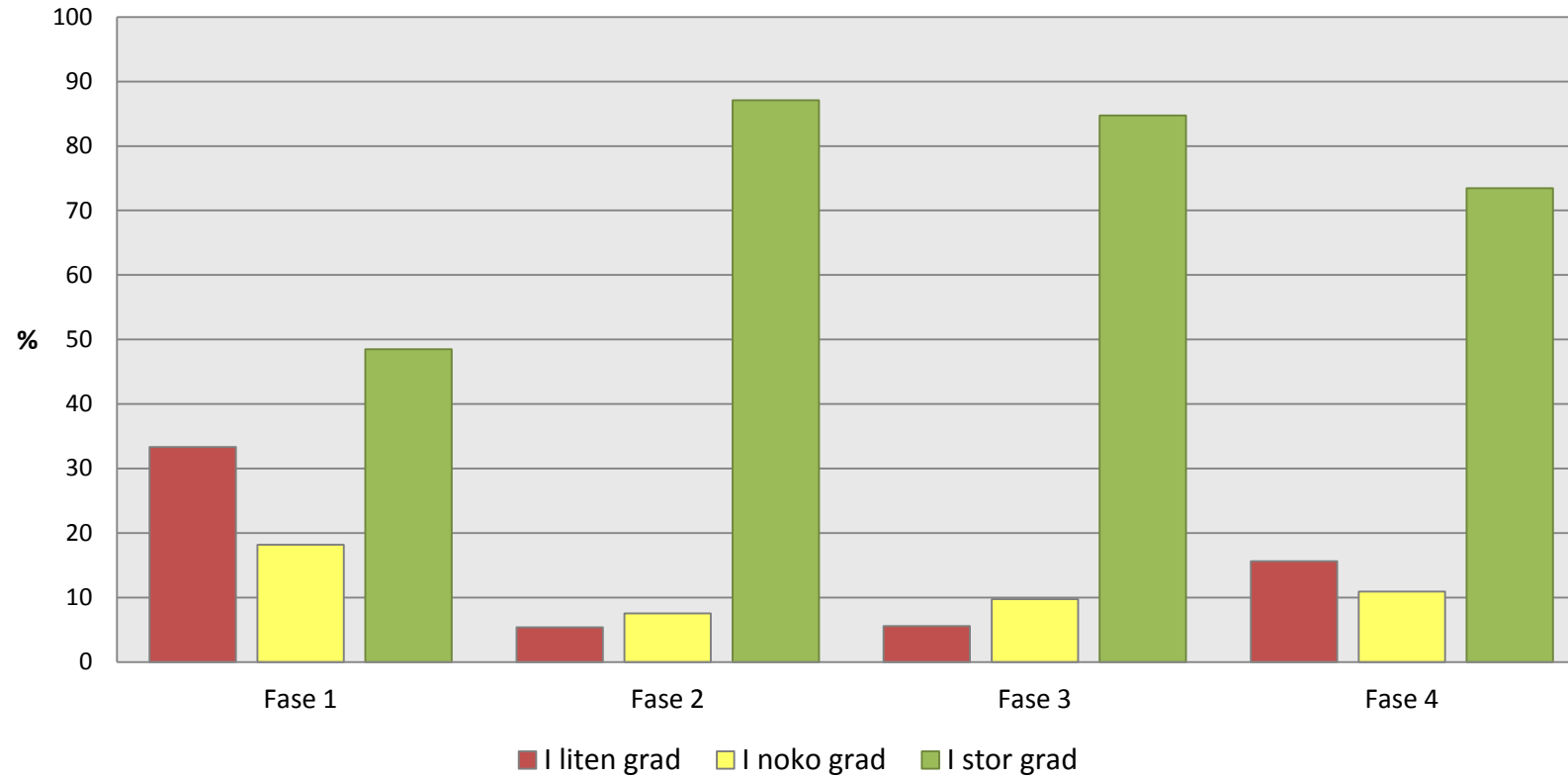
Samlet behandlingstid:

fra 1 måned - over 3 år

Alder ved utfylling:

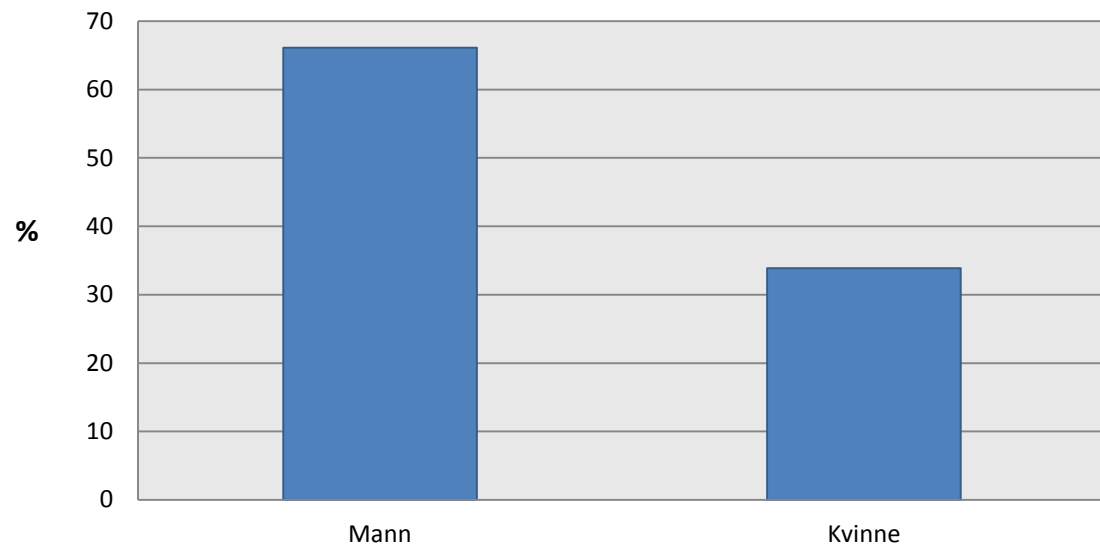
23 – 49 år gj.snitt: 32 år

Samlet nytteverdi av fasene

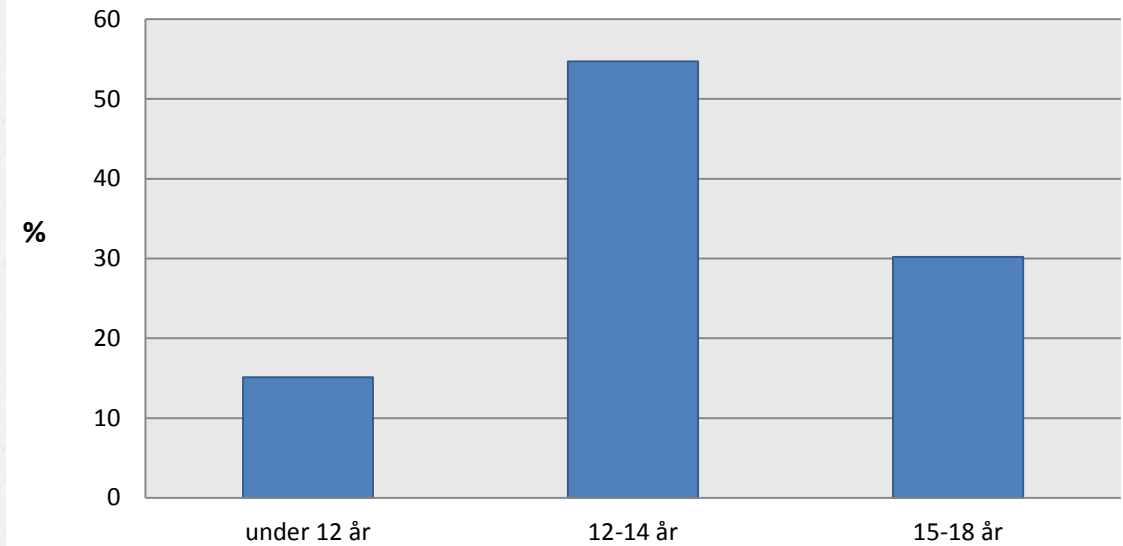


HVEM ER DEN TYPISKE FLOENELEVEN?

Kjønnsfordeling

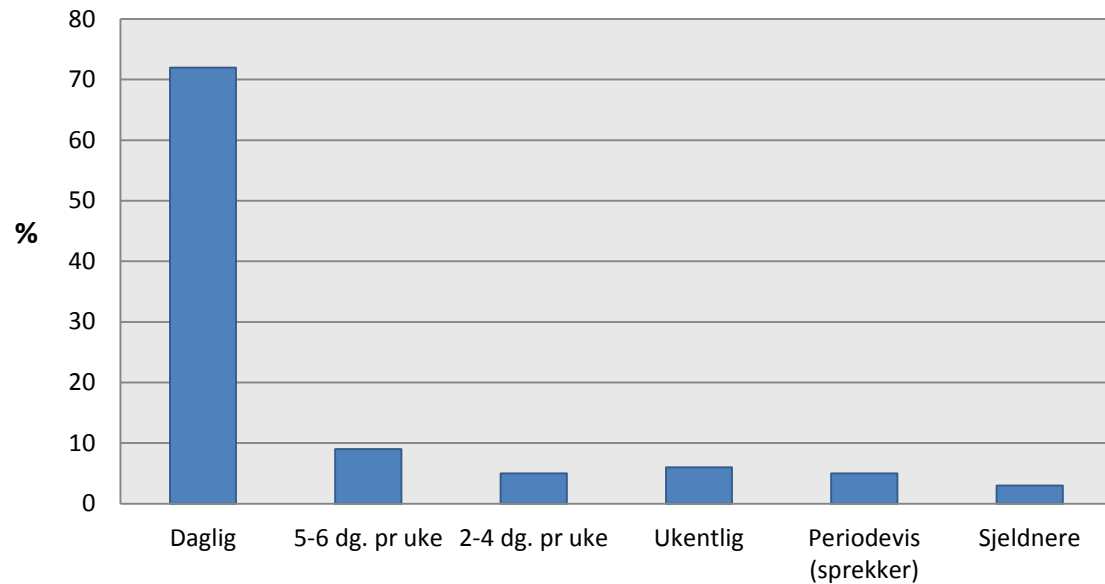


Debutalder

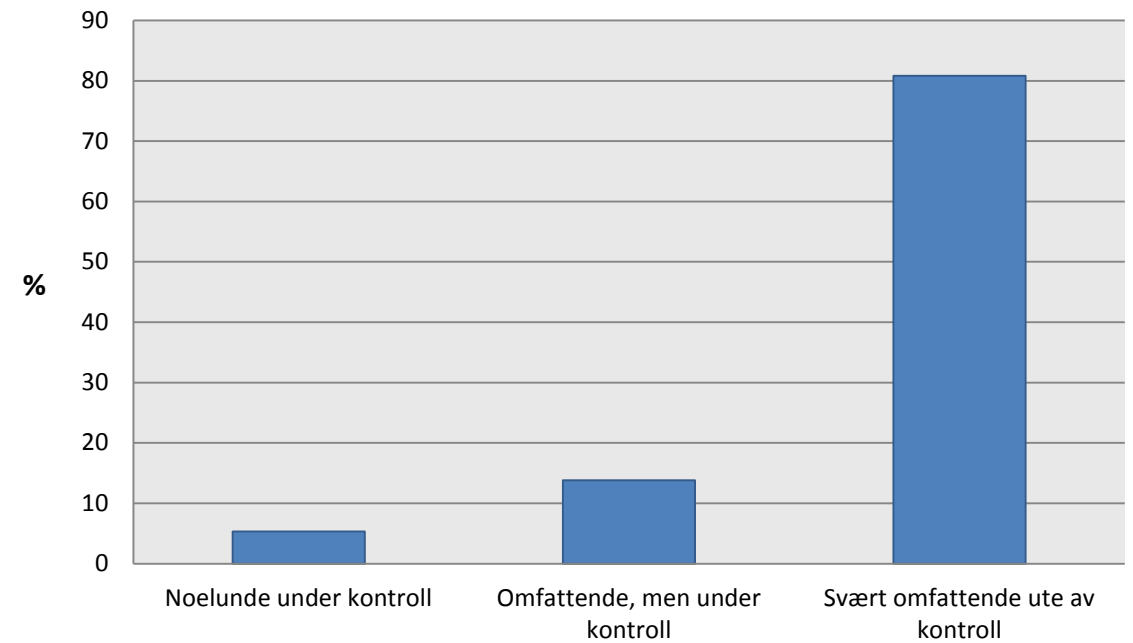


Rusmiddelbruk og alvorgrad

Hyppighet av rusmiddelbruk

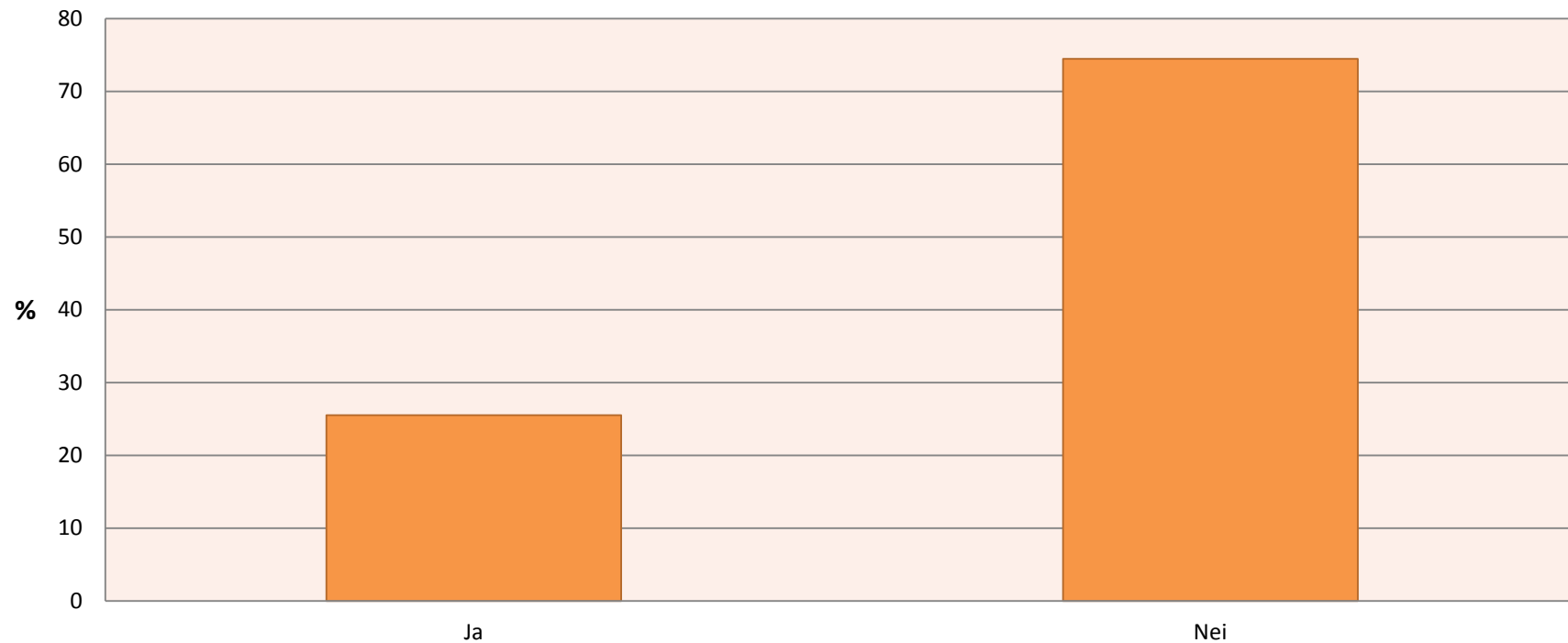


Eigenvurdert alvorgrad av rusbruk



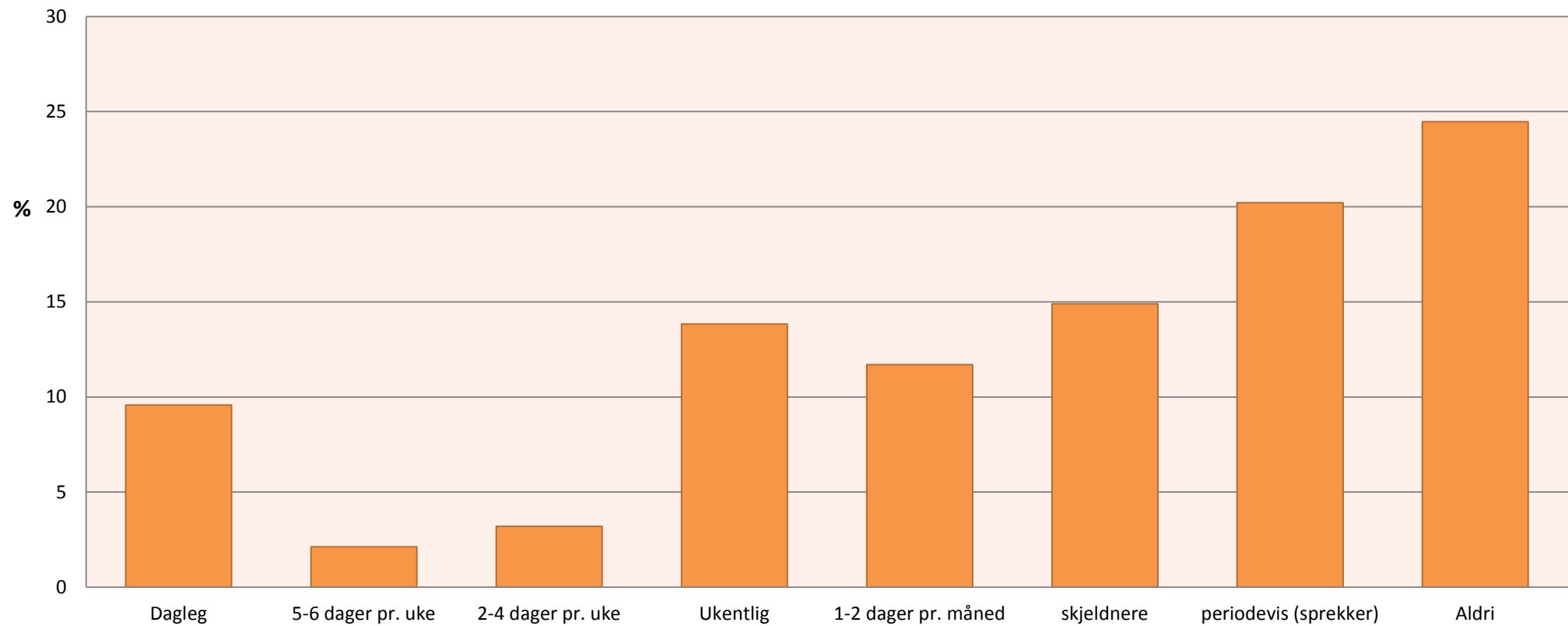
Rusfri siste 30 døgn

Har du rust deg siste 30 døgn?



Rusmiddelbruk nå

Antal dager brukt rus siste 12 måneder



Det virker altså !
Petter hva er dine erfaringer ?



NRK Hordaland

30 års jubileum og resultater fra undersøkelsen
Vestlandsrevyen 12.12.16
NRK Hordaland



Takk for oppmerksomheten!